

Company Backbone

Trust Tech Shanghai Inc.



株式会社ビーネックスグループ

会社名	株式会社ビーネックスグループ（2020年1月1日より株式会社トラスト・テックより社名変更）
所在地	〒105-0021 東京都港区東新橋2-14-1 NBFコモディオ汐留
代表者	代表取締役社長 西田 穰
資本金	42億1,600万円（2019年6月30日現在）
売上高	815億9,600万円（2019年6月期）
上場証券取引所	東京証券取引所 市場第一部（証券コード：2154）
従業員数	連結：20,329名（2019年6月30日現在） 単体：5,092名（2019年6月30日現在）
加盟団体	一般社団法人 日本経済団体連合会 一般社団法人 日本自動車部品工業会 一般社団法人 日本半導体製造装置協会 一般社団法人 日本エンジニアリングアウトソーシング協会

株式会社ビーネックステクノロジーズ

技術者領域に於ける人材派遣・請負・受託・人材紹介

株式会社ビーネックスパートナーズ

製造分野に於ける人材派遣、業務請負

株式会社ビーネックスソリューションズ

自動車分野を中心とした組込みソフトウェアの企画から開発

株式会社ビーネックスウィズ

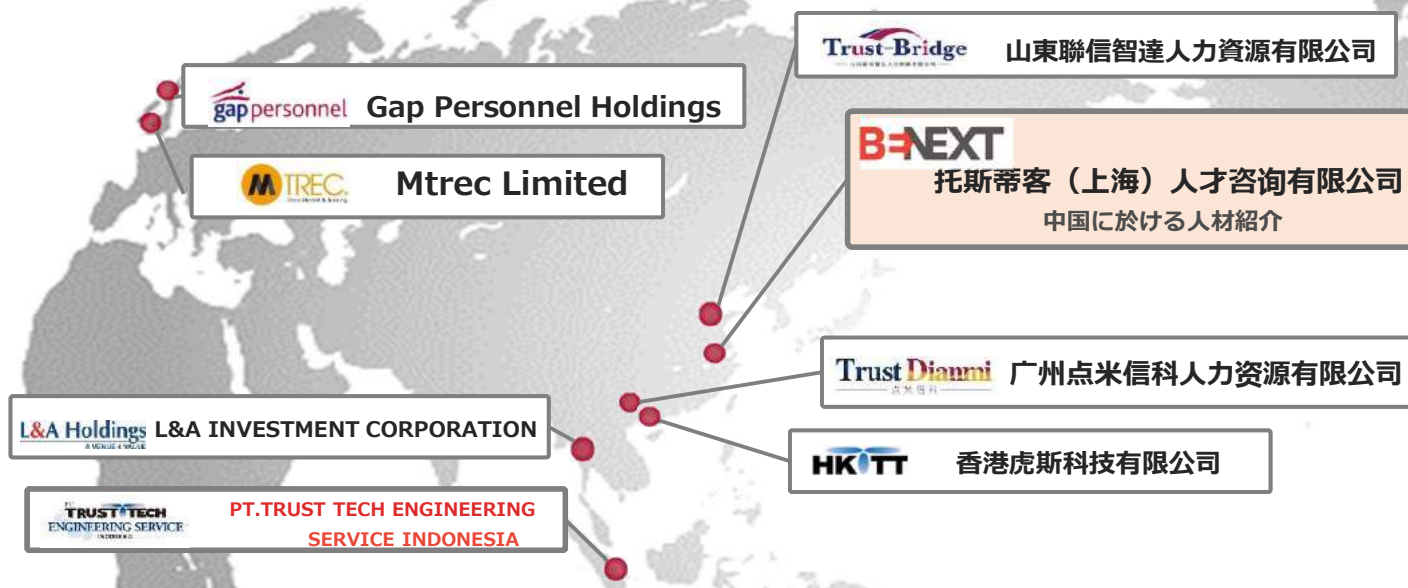
障がい者が健常者と共に社会の一員として活躍できる環境を提供

株式会社アクシス・クリエイティブ/株式会社フェイス

ICTエンジニアリング

株式会社アクシスヒューマンデベロップメント

ICTエンジニアの育成

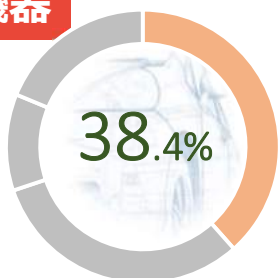


Client Company

Trust Tech Shanghai Inc.

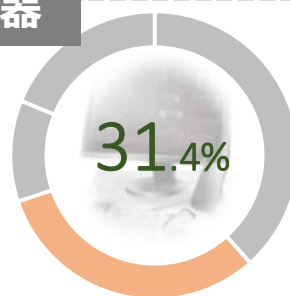
ビーネックスは、日本の主要産業である輸送用機器産業を中心に幅広い業界に於ける実績があり、各種専門的なノウハウを保有しております。（日本国内お取引先様一部抜粋）

輸送用機器



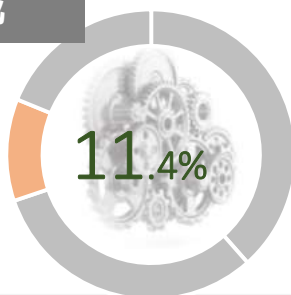
- 愛三工業
- アイシン・エィ・ダブリュ
- アイシン精機
- オートリブ
- 川崎重工業
- ケーヒン
- コンチネンタル・オートモーティブ
- ジャヤトコ
- ショーワ
- スズキ
- ダイハツ工業
- タチエス
- デンソー
- 東海理化
- トヨタ自動車
- トヨタ自動車九州
- トヨタ車体
- 豊田自動織機
- 豊田合成
- 日産自動車
- 日産車体
- 日本自動車研究所
- 林テレンプ
- 日野自動車
- 富士重工業
- 本田技術研究所
- ホンダロック
- マツダ
- 三菱航空機
- 三菱自動車エンジニアリング
- ヤマハ発動機
- 矢崎部品
- ヨロズ

電気機器



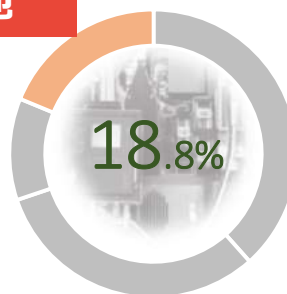
- アルバック
- アルプス電気
- イビデン
- ウシオ電機
- オムロン
- 小糸製作所
- コニカミノルタ
- ジャパンディスプレイ
- シンフォニアテクノロジー
- 新電元工業
- スタンレー電気
- 住友電装
- ソニーセミコンダクタ
- 東京エレクトロン
- 東芝セミコンダクター & ストレージ社
- 東芝メディカルシステムズ
- 東芝医用システムエンジニアリング
- 日本航空電子工業
- 日本電気
- バイオニアFA
- パナソニック
- 日立アロカメディカル
- 日立国際電気
- 日立製作所
- 富士通
- 富士電機
- 三菱電機
- 三菱電機特機システム
- 安川電機
- リコー
- 明電舎
- HOYA
- NEC東芝スペースシステム
- SCREENセミコンダクターソリューションズ

機械



- 荏原製作所
- オークマ
- キヤノンファインテック
- クボタ
- 小松製作所
- コマツNTC
- ジェイテクト
- ダイキン工業
- ナブテスコ
- 不二越
- 日立建機
- 三菱重工業
- ヤマザキマザック
- IHI

その他



- 旭硝子
- エヌ・ティ・ティ・データ
- 大原薬品工業
- 神戸製鋼所
- 昭和電工
- 住友ゴム工業
- 住友化学
- 住友電気工業
- 千代田化工建設
- テルモ
- 東洋ゴム工業
- ニコン
- 日揮
- 日立金属
- 日本発条
- 富士フイルムメディカル
- フジクラ
- プリズストン
- 三菱化学
- 丸善石油化学
- 持田製薬
- JX日鉱日石エネルギー

托斯蒂客（上海）人才咨询有限公司

Trust Tech Shanghai Inc.



2010年に香港虎斯科技有限公司を設立し、上海ではパートナー企業と共に人材サービスを展開して参りました。
独資にて2017年上海に人材紹介会社を設立致しました。

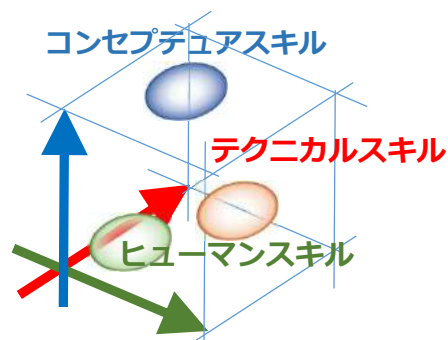


“いたらいいな”といったエンジニア求職者情報を無料配信

名刺交換、企業診断をさせて頂きましたお客様に、無料にて人材情報、労務人事情報を配信させて頂きます。

必要なスキルに合った人材のご提案

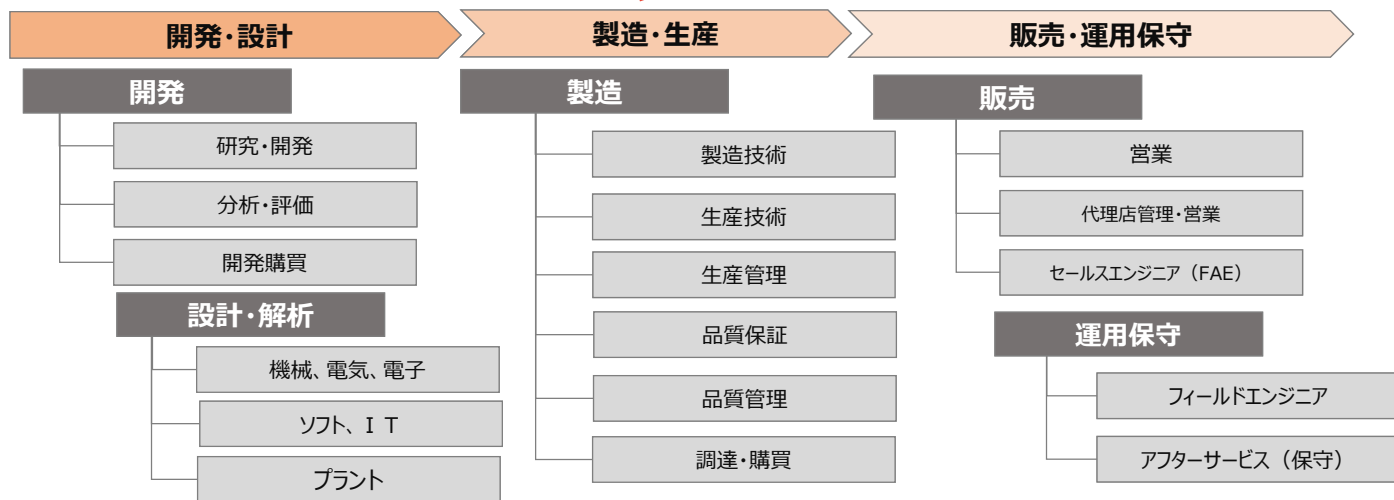
求める人物像策定での基本であるカツ理論に基づき、ヒアリングから人物像を策定し、人選を行いご提案いたします。
日系企業ならではの語学スキルチェックに加え、技術スキル、マネージメントスキルの確認を行いご紹介を進めさせていただきます。



1. エンジニア

2. 日本語人材

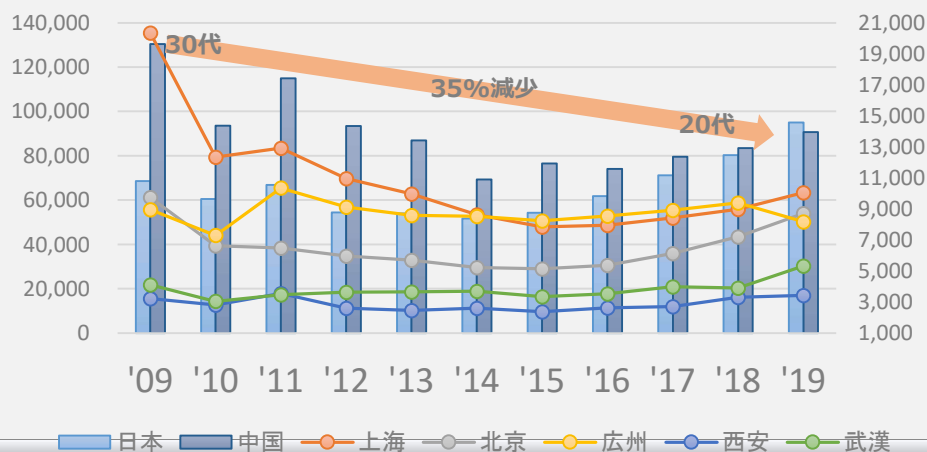
3. 日本国籍者



日本語能力試験N1受験者数

N1受験者数の減少は2014年を底に僅かながらに、回復をしてきている状況にあります。依然として、30代と比べると20代の日本語人材の獲得は競争率が高い状態にあります。

2020年7月実施予定の日本語能力試験は中止となっており、履歴書では日本語レベルの判断が難しくなる可能性もでてきております。



人材紹介サービス料金

Trust Tech Shanghai Inc.

－料 金－

新規採用者	コンサルティング料金
外国籍	想定年収の30%
中国籍	想定年収の25%
最低紹介料金	15,000RMB

コンサルティング料

$$= \text{想定年収} (\text{想定月収} \times 12 \text{ か月}) \times 25\%$$

想定月収とは以下①～④の手取り給与額の合算を基に、社会保険負担額、個人所得税の合計を算出致します。

- ①本採用時に新規採用者に明示する手取り月給
- ②所得税個人負担額（専門控除非算出）
- ③社会保険個人負担額（甲、所在地法定に基づく）
- ④その他諸手当（想定インセンティブ等含む）

増値税は上記コンサルティング料金に含みません。

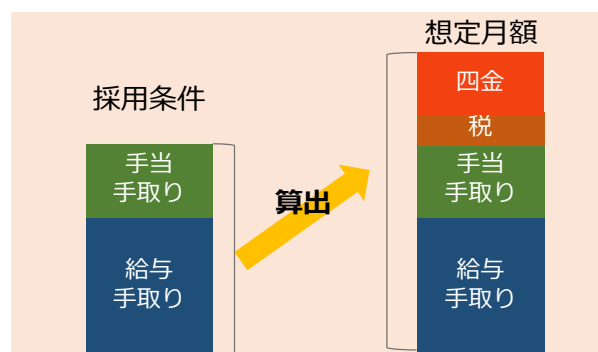
－保 証－

指定の期日にお支払いを頂いている場合において、3ヶ月以内に自己都合により退職した場合（死亡、病気など不可抗力による原因の場合は除く）

- ①無料にて同種類・同職位の人材をご紹介
- ②お支払い頂いたコンサルティング料のうち、50%相当の金額を返還（保証申請より3ヶ月以内に採用不成立の場合）

－お支払い－

新規採用者の入社日の7日後までに弊社指定の銀行口座にお振込み下さい。



■ 紹介料金目安（上海：2019年度）

手取り	税込み (基数)	個人所得税	四金 個人負担	会社負担	企業負担 総費用計	紹介料金
4,000	4,863	0.00	862.50	1,683.40	6,545.90	17,019
4,500	5,455	0.00	954.80	1,863.80	7,318.60	19,092
5,000	6,061	0.00	1,060.60	2,070.30	8,130.90	21,212
5,500	6,686	15.46	1,170.20	2,284.10	8,969.76	23,400
6,000	7,311	30.93	1,279.80	2,497.90	9,808.63	25,588
6,500	7,935	46.39	1,388.20	2,710.20	10,644.79	27,771
7,000	8,560	61.86	1,497.80	2,923.90	11,483.56	29,959
7,500	9,185	77.32	1,607.50	3,137.80	12,322.62	32,147
8,000	9,818	100.00	1,718.00	3,353.80	13,171.80	34,363
8,500	10,491	155.56	1,835.80	3,583.70	14,075.06	36,720
9,000	11,166	211.11	1,954.60	3,814.90	14,980.61	39,080
9,500	11,839	266.67	2,072.20	4,044.60	15,883.47	41,436
10,000	12,512	322.22	2,189.90	4,274.60	16,786.72	43,792
11,000	13,859	433.33	2,425.20	4,734.10	18,592.63	48,505
12,000	15,205	544.44	2,660.80	5,194.00	20,399.24	53,218
13,000	16,553	655.56	2,897.20	5,655.00	22,207.76	57,935
14,000	17,899	766.67	3,132.50	6,114.60	24,013.77	62,647
15,000	19,246	877.78	3,368.00	6,574.40	25,820.18	67,360
16,000	20,592	988.89	3,603.30	7,034.10	27,626.29	72,073
17,000	22,106	1,237.50	3,868.30	7,551.20	29,657.00	77,370
18,000	23,621	1,487.50	4,133.40	8,068.70	31,689.60	82,673
19,000	25,048	1,737.50	4,310.60	8,414.60	33,462.70	87,668
20,000	26,298	1,987.50	4,310.60	8,414.60	34,712.70	92,043

※目安

- ・住宅積立金（個人・会社）7%
- ・失業（会社）0.16%

	個人負担	会社負担
養老保険	8.0%	16.0%
医療保険	2.0%	9.5%
失業保険	0.5%	0.5%
労災保険		0.16-1.52%
生育保険		1.0%
住宅積立金	5-7%	5-7%
合計	15.5-17.5%	31.16-34.52%

	最低賃金	平均賃金
2019年	2,480	---
2018年	2,420	8,211
2017年	2,300	7,132
2016年	2,190	6,504
2015年	2,020	5,939
2014年	1,820	5,451
2013年	1,620	5,036
2012年	1,450	4,692
2011年	1,280	4,331

※保険基数上限24,633元、
下限4,927元
(2019年5月1日から
2020年6月30日)